

# Rapport annuel 2023

## sur le prix et la qualité du service public de prévention et de gestion des déchets



ORLÉANS  
MÉTROPOLE



orleans-metropole.fr

TOUJOURS + VITE POUR NOTRE ENVIRONNEMENT

# La prévention en 2023

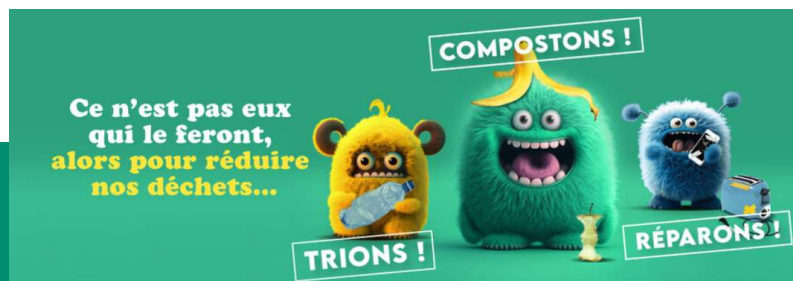
Objectif : - 100 kg/hab à l'horizon 2027

- Suivi du programme local de prévention des déchets ménagers et assimilés (PLPDMA) adopté en 2022
- Dispositif Zéro-gaspi mis en place auprès de 12 établissements scolaires : Visites, animations, défis
- Eco-défis en partenariat avec la CMA : 33 entreprises labellisées
- Développement de la gestion de proximité des biodéchets : En 2023 : 5 300 composteurs individuels mis à disposition + 12 composteurs en pied d'immeubles + 8 sites de compostage de quartier

28 500 foyers individuels équipés soit 45 % des pavillons

+ expérimentations sur Olivet et Saran

- 6 300 autocollants Stop-Pub distribués (32 % des boîtes aux lettres équipées)
- 11 n° de la Newsletter Réduction adressés à 3 000 destinataires en 2022
- Définition d'une stratégie de communication et d'un plan d'actions



# Ouverture du comptoir du réemploi et du recyclage en mai 2023

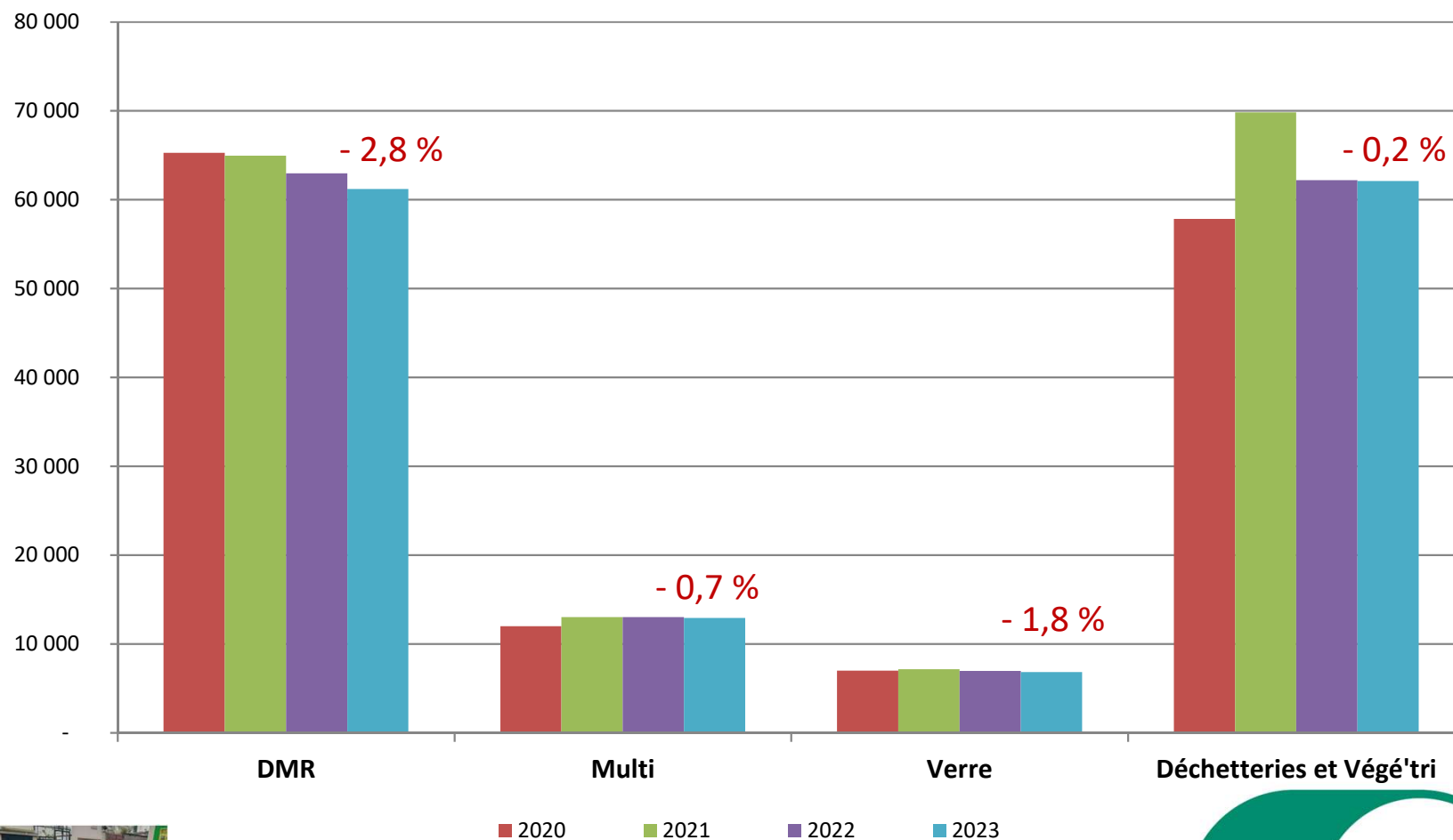
- Exploitation par un groupement 9 structures locales du réemploi
- 19 000 visiteurs sur 2023
- 2 animations hebdomadaires vers le public pour promouvoir le réemploi, la réparation et l'éco-consommation
- 24 visites grand public et élus / techniciens
- 415 tonnes détournées en 2023 sur ce site et les autres sites réemploi installés sur déchetteries



ORLÉANS  
MÉTROPOLE

# Tonnages collectés

156 130 tonnes de déchets collectés  
- 1,5 % / 2022

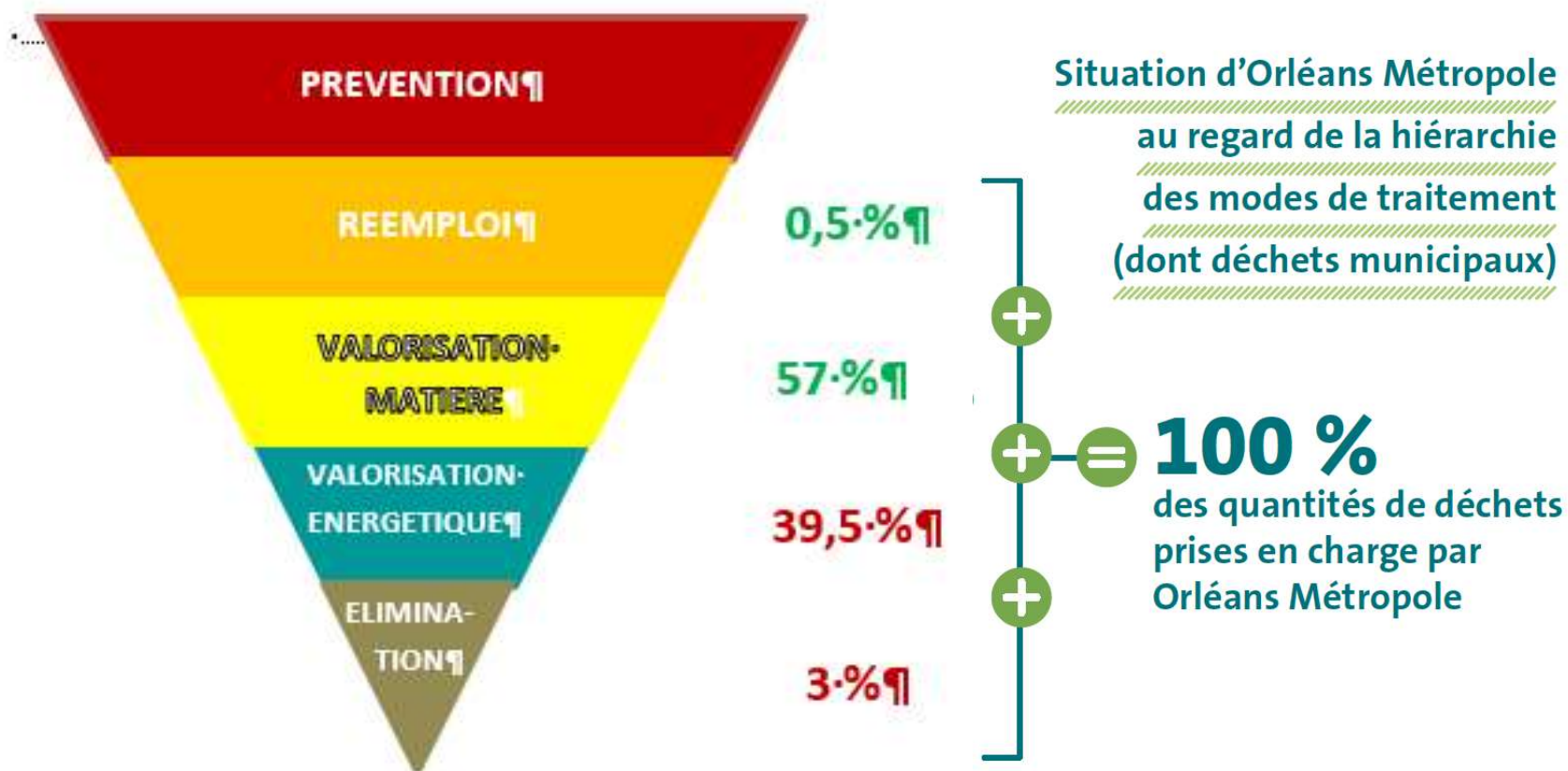


+ 3,7 T de biodéchets



TOUJOURS + VITE POUR NOTRE ENVIRONNEMENT

# Les modes de traitement



# La pré-collecte

## Porte-à-porte :

**175 000 bacs roulants sur le territoire**

7 100 interventions et 17 400 mouvements de bacs

(Mises à disposition, échanges, réparations)

100 000 sacs pour déchets verts distribués

+ 5300 composteurs distribués  
lors de réunions, permanences  
ou en porte à porte

## Apport volontaire :

**1 049 colonnes (598 VERRE, 269 MULTI, 182 DMR)**

13 agents en charge de l'entretien et du lavage

12 tournées de ramassage par jour pour enlever les dépôts sauvages



# La collecte

Collecte en double poste (Matin et après-midi)

Nouveau marché de collecte en prestation depuis juin 2023

223 tournées hebdomadaires (Porte-à-porte et apport volontaire)

144 DMR / 63 MULTIMATERIAUX / 12 VERRE / 4 CARTONS

54 % des tournées en PAP assurées par la régie

114 agents permanents + 36 100 h d'intérim

682 000 km parcourus par 44 véhicules de collecte / 467 000 L de gasoil

	Type d'habitat	Mode de collecte	Fréquence de collecte	% de la population globale
<b>DMR</b>	Habitat pavillonnaire	Porte-à-porte	1 fois / semaine	56 %
	Habitat vertical	Porte-à-porte	2 fois / semaine	31 %
	Habitat vertical dense	Porte-à-porte	3 fois / semaine	8 %
	Hyper centre-ville	Porte-à-porte	4 fois / semaine	2 %
	Habitat vertical principalement	Apport volontaire	Selon vitesse de remplissage	3 %
<b>MULTIMATERIAUX</b>	Habitat pavillonnaire	Porte-à-porte	1 fois / quinzaine	56 %
	Habitat vertical dense	Porte-à-porte	1 fois / semaine	40 %
	Habitat vertical principalement	Apport volontaire	Selon vitesse de remplissage	4 %
<b>VERRE</b>	Tous types d'habitat	Apport volontaire	Selon vitesse de remplissage	100 %



# Exploitation UVE en 2023

## 101 254 tonnes entrantes ( +3% / 2022)

DMR (Toutes collectivités) :	75 371T ( + 2,2 %)
Déchets incinérables (Déchetteries + communes):	12 645 T ( + 5,7 %)
Déchets d'activités économiques / DASRI :	5 035 T ( +12,4 %)
Refus de tri ( Orléans métropole, CCTVL, SICTOM) :	8 897 T (+ 22 %)

- 16 015 heures de fonctionnement (+5,6 % /2022)
- **91,4 % de taux de disponibilité** (86 % en 2022)
- Rendement : **6,32 T/ h** (6,48 T/h en 2022)
- **50 000 MWh** d'électricité produite (+ 3 %/2022) dont 22 % autoconsommée (Performance énergétique : 71,4 %)
- Production de 21 000 T de mâchefers bruts et vente de 21 700 T de mâchefers valorisables (après maturation) + 1 250 T de métaux
- Production de 2 540 T de REFIOM et cendres
- **6 752 Tonnes détournées** et orientées vers d'autres exutoires dont 3 790 T en enfouissement



# Exploitation CTCS en 2023

**37 940 T entrantes (+ 2 % / 2022)**

**4200 h de fonctionnement sur 3 postes**

**19 % d'erreurs de tri (du fait des habitants)**

**Performance de valorisation d'ORLEANS METROPOLE :**

**63,2 kg/hab./an (dont VERRE) valorisés ( - 4 kg/2022)**



**11 500 Tonnes de matériaux recyclés suite au tri  
des habitants d'Orléans Métropole  
(Hors Verre : + 6 800 T)**

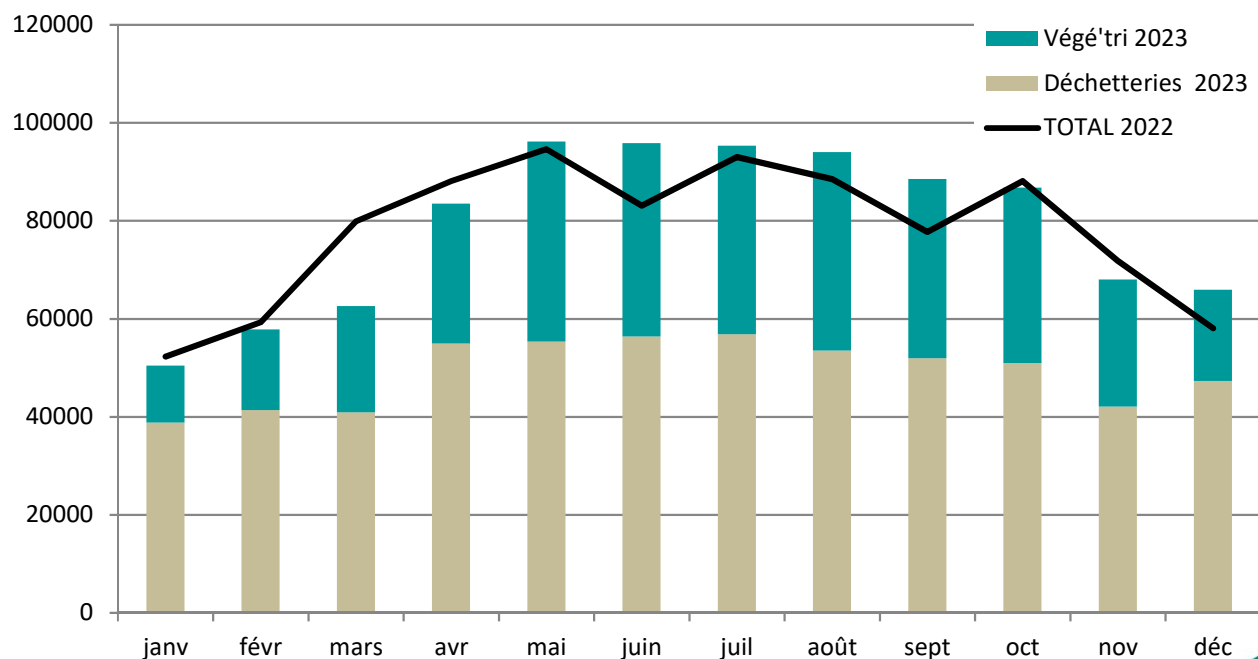
**ORLEANS  
MÉTROPOLÉ**

# Les déchetteries et Végé'tri

**62 088 T en 2023 ( - 0,2 %/2022) = 214 kg/hab./an**

**945 000 entrées ( stable/2022) /**

**38 % des entrées en végé'tri (31 % en 2022)**

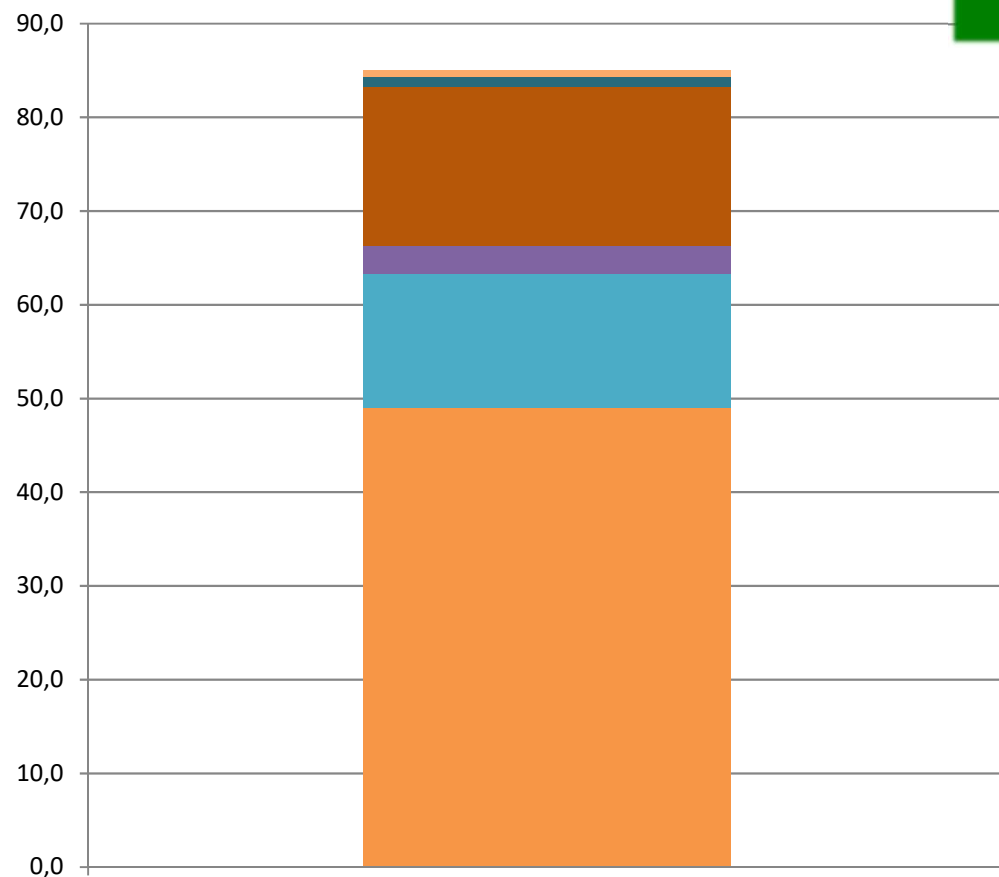


**Ouverture de la végé'tri à Saran et du Comptoir du réemploi et du recyclage à Saint-Pryvé-Saint-Mesmin début 2023.**

**ORLÉANS**  
MÉTROPOLE

# Le coût par habitant

**85 € TTC / habitant en 2022**  
**+ 6 % / 2021**



Coût aidé € TTC par habitant  
(291 080 hab en 2022)

- Déchets des professionnels (cartons)
- Déchets verts
- Déchets des déchetteries+ végé'tri
- Verre
- Multimatériaux
- Déchets ménagers résiduels



# Perspectives 2024

- Modification des modalités d'accès en déchetteries et végé'tri
- Modification de la fréquence de collecte des DMR sur Saint-Pryvé-Saint-Mesmin et un secteur d'Orléans
- Développement du compostage partagé en pied d'immeuble et de quartier
- Déploiement des actions du PLPDMA (AAP Réemploi, Eco-défis,...)
- Poursuites du déploiement de tri à la source des déchets alimentaires : gestion de proximité et collecte
- Révision du règlement du service
- Mise en service des bennes électriques du prestataire de collecte